



Un outil cartographique innovant d'analyse et d'aide à la décision pour accompagner les collectivités vers la sobriété foncière en France métropolitaine et en Outre-mer.

## Nouveauté 2025

**4 cartes préconfigurées**  
pour répondre à vos besoins en 1 clic

- **Carte Essentielle**  
pour visualiser les informations clés
- **Carte Potentiel Foncier**  
pour identifier les opportunités du territoire
- **Carte Complète**  
pour des analyses avancées
- **Carte Blanche**  
pour créer sa carte sur mesure

**UrbanSIMUL est un outil 100% en ligne, gratuit et collaboratif pour :**



Visualiser et partager les données foncières sur votre territoire



Apprécier l'offre foncière potentiellement constructible



Organiser la prospection et identifier les gisements fonciers



Construire et analyser des scénarios d'urbanisation



Constituer et mettre à jour des observatoires\* du foncier, de l'habitat, etc.



Estimer le prix du foncier et de l'immobilier



RENDEZ-VOUS SUR  
[urbansimul.cerema.fr](https://urbansimul.cerema.fr)

Une question ? Vous souhaitez être accompagné pour découvrir UrbanSIMUL ?

Contactez l'équipe :  
[assistance.urbansimul@cerema.fr](mailto:assistance.urbansimul@cerema.fr)

\*Un observatoire est constitué de données, mis à jour en temps réel, sur un sujet voulu et que l'on peut combiner avec différents niveaux de données : exemple pour l'habitat : logements, logements vacants, insalubres, les gisements potentiels, les terrains, etc....

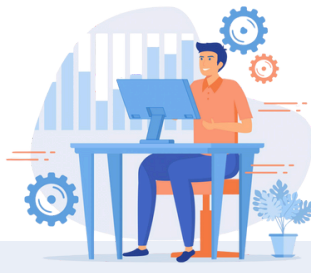
## 3 niveaux d'usages

en fonction de vos besoins



### En autonomie fonctions de base

- Visualisation des données
- Analyse (filtres, agrégats...)
- Export (téléchargement formats tableur ou carto)



### En autonomie ou accompagné fonctions avancées

- Dépôt de données sur UrbanSIMUL
- Partage d'informations entre utilisateurs
- Fonctions carnet de terrain (modification, etc.)



### Avec un accompagnement Cerema

- Construction d'inventaire et d'observatoire (friches, logements vacants, Zone d'Activités Economiques...)
- Recherche approfondie de potentiel foncier pour l'élaboration d'une stratégie foncière
- Analyse de territoire pour l'élaboration d'un document d'urbanisme, projet stratégique de transports...

## Qui peut utiliser UrbanSIMUL?

- Les collectivités territoriales et leurs groupements
- Les agences d'urbanisme
- Les établissements publics foncier (locaux et État)
- Les services déconcentrés de l'État
- ...

## Accompagnement des utilisateurs

Une offre de service sur mesure pour vous accompagner dans vos projets de territoires

- **Documentation**  
un site internet avec de la ressource et des fiches
- **Formation**  
2 journées pour devenir autonome avec l'outil
- **Prestation à la carte**  
Accompagnement sur mesure dans vos démarches
- **Réseau**  
Des rencontres régulières : les hotlines US&you, un réseau de référents à votre écoute

