



APPLICATION URBANSIMUL NATIONAL



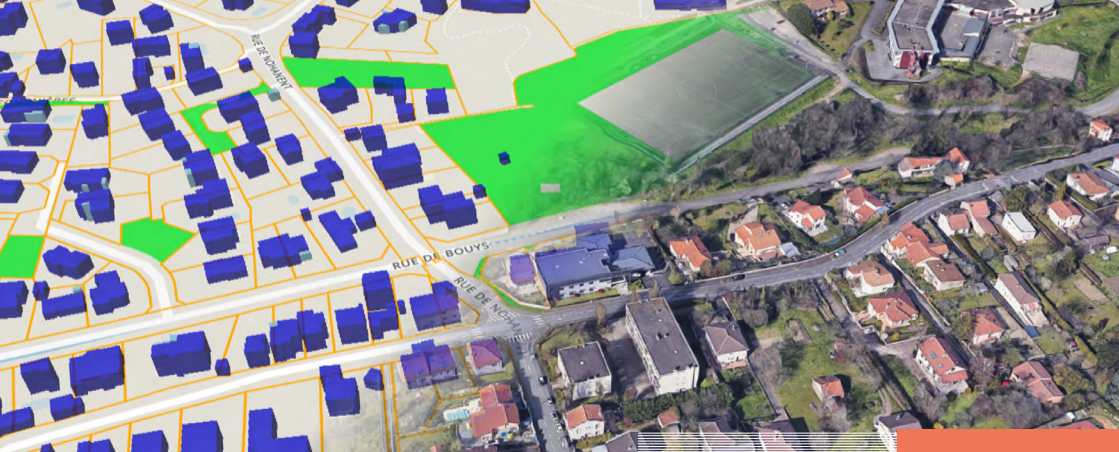
UN OUTIL INNOVANT D'ANALYSE
ET D'AIDE À LA DÉCISION POUR
ACCOMPAGNER LES COLLECTIVITÉS
VERS LA SOBRIÉTÉ FONCIÈRE

UrbanSIMUL est un outil 100% en
ligne, gratuit et collaboratif pour :

-  Visualiser les données foncières
sur votre territoire
-  Apprécier l'offre foncière
potentiellement constructible
-  Organiser la prospection et
identifier les gisements fonciers
-  Construire et analyser des
scénarios d'urbanisation

Rendez-vous sur urbansimul.cerema.fr





URBANSIMUL

Outil collaboratif d'analyse et de prospective sur le foncier

De l'échelle de la parcelle au territoire métropolitain, UrbanSIMUL outille les collectivités pour définir une stratégie de sobriété foncière de territoire.

UrbanSIMUL, c'est le croisement de nombreuses sources de données foncières pour les rendre facilement interprétables sous une forme de cartographie :

- Fichiers fonciers
- Logements vacants (Lovac)
- Friches (Cartofriches)
- Valeurs foncières et mutations immobilières (DV3F)
- Gisements potentiels
- Évolution du bâti
- Documents d'urbanisme (PLU, PLUi)
- Niveaux d'enjeux et de contraintes

Exemples d'utilisation d'UrbanSIMUL pour les collectivités

- ➔ Retracer un historique de l'urbanisation
- ➔ Repérer les « dents creuses » en secteur urbain

Sur le marché foncier :

- ➔ Visualiser les ventes récentes de terrains à bâtir
- ➔ Analyser les ventes d'un segment de marché immobilier

Qui peut utiliser UrbanSIMUL ?

- les communes
- les EPCI,
- les régions,
- les agences d'urbanisme,
- les établissements publics fonciers (locaux et État),
- les services déconcentrés de l'État...

UrbanSIMUL c'est

48 633 875

unités foncières recensées

13 196

documents d'urbanisme
accessibles

14 564 341

transactions foncières et
immobilières répertoriées

8 030 465

logements potentiellement
vacants identifiés

Une question ? Vous souhaitez être accompagné pour découvrir UrbanSIMUL ?

Contactez l'équipe : assistance.urbansimul@cerema.fr

